

CAD Data Converter for artisoc

artisoc 向けのCADデータ変換ツール

従来、煩雑な作業であったCADデータのartisoc用のセル空間データへの変換をサポートします。ユーザはCADデータをシミュレーション上のレイアウトとして利用した基本モデルを用いてモデル構築できます。レイアウト上を移動するモデルで多く利用される、出口までの距離を計算する「ポテンシャル」の計算・出力機能も備えています。

ツールの特徴

●DXF形式のCADデータを読み込み可能

・DXF形式データのLine、PolyLine、Circle、Arcのエンティティに対応

●CADデータの閉領域を認識可能

・CADデータの空間をartisocのセル空間に変換
・CADデータの特定の領域ごとにシミュレーション上の属性を指定
・塗りつぶし機能による領域の一括指定

●ポテンシャルマップ計算機能

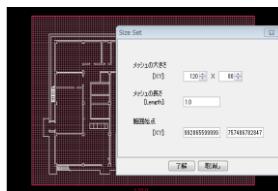
・計算範囲と目的地を設定することでポテンシャルマップを作成
・計算方法ではノイマン近傍、ムーア近傍のネットワークに対応

●背景画像作成機能

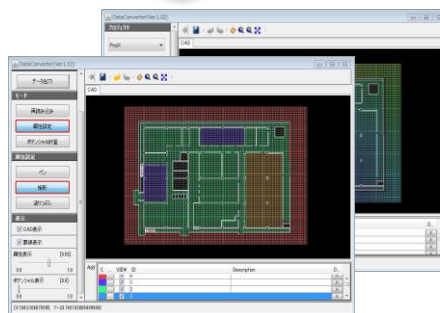
・artisoc上で背景として利用できる画像を、変換後のシミュレーション用データと対応するように出力

●データ出力機能

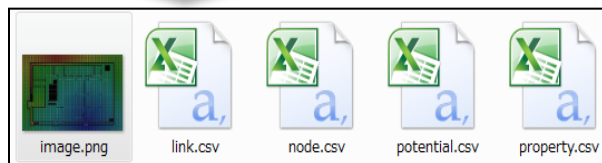
・シミュレーション用セル空間データ(属性、ポテンシャルデータ)の出力
・シミュレーション用ベクターデータ(CADデータのノード、リンクデータの出力)
・シミュレーション用データに対応する背景画像の出力



シミュレーションで使用する領域の範囲、セル空間のサイズを指定

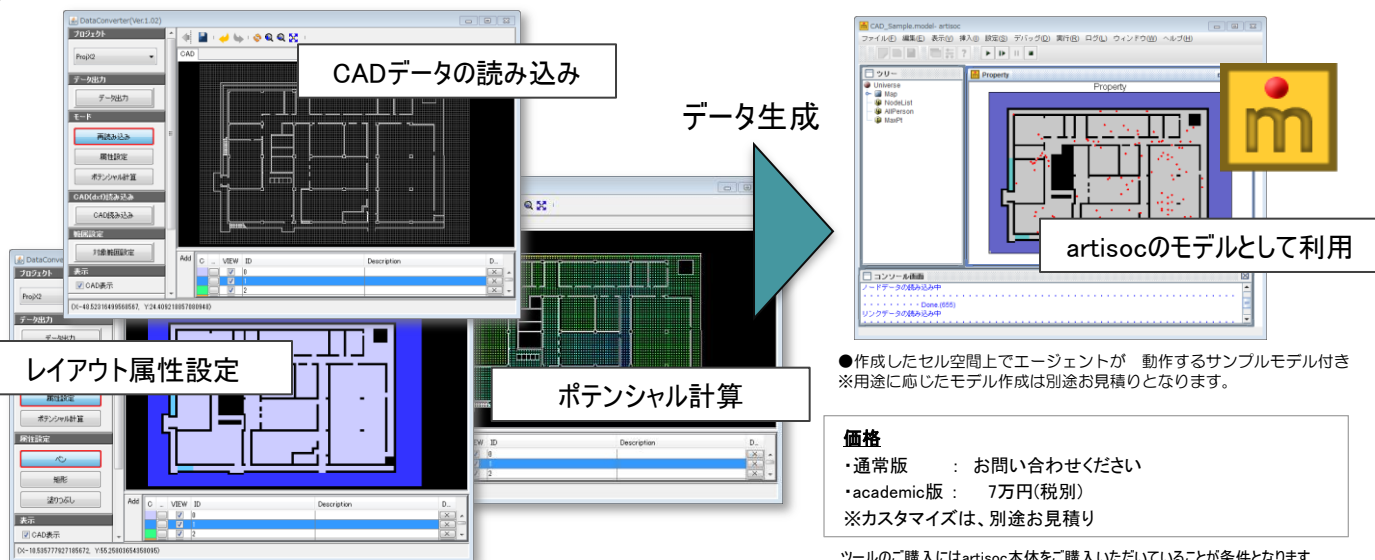


各セルの属性情報やポテンシャルの情報を編集



データを出力

※CADデータ自体の編集機能は含みません



●作成したセル空間上でエージェントが動作するサンプルモデル付き
※用途に応じたモデル作成は別途お見積りとなります。

価格

・通常版 : お問い合わせください
・academic版 : 7万円(税別)
※カスタマイズは、別途お見積り

ツールのご購入にはartisoc本体をご購入いただいていることが条件となります。

動作環境

・artisocのUSBキーが必要です(artisocと共用可能)
・Windows 7/Vista/XP
※ Java1.6.0以上がインストールされていること

利用事例

- ▽都市計画
 - ・集客施設評価のための歩行者シミュレーション 等
- ▽防災・避難
 - ・建物避難シミュレーション 等

お問合せ

